

## Памятка Средство индивидуальной мобильности (СИМ)

СИМ (средство индивидуальной мобильности) — транспортное средство, имеющее одно или несколько колёс (роликов), предназначенное для индивидуального передвижения человека посредством использования двигателя (двигателей), (электросамокаты, электроскейтборды, гироскутеры, сигвеи, моноколёса и иные аналогичные средства).

Максимальная допустимая скорость движения на СИМ составляет 25 км/ч.

- Лицо, управляющее СИМ, при переходе проезжей части, обязано спешиться и пересечь дорогу по пешеходному переходу.
- Для передвижения на СИМ запрещено перевозить пассажиров, если это не предусмотрено конструкцией транспортного средства. Нельзя перевозить груз, выступающий за пределы СИМ более, чем на 50 сантиметров за габариты или мешающий управлению.
- Передвигаться на СИМ детям до 7 лет можно по тротуарам, пешеходным дорожкам, велопешеходным дорожкам (на стороне для движения пешеходов) и только под присмотром взрослых.
- С 7 до 14 лет – по тротуару, пешеходной дорожке, велосипедной дорожке, велопешеходной дорожке, пешеходной зоне.
- Если лицо, использующее СИМ, старше 14 лет, то движение должно осуществляться по велосипедной дорожке, велополосе, велопешеходной дорожке, по проезжей части велосипедных зон. В отдельных случаях, правилами допускается, выезд на правую обочину автодороги – если отсутствуют тротуары, велодорожки, велопешеходные дорожки, полосы для велосипедистов или возможность передвигаться по ним.
- СИМ должны быть оборудованы тормозной системой, фарой, световозвращателями и звуковым сигналом. При движении в темное время суток или в условиях недостаточной видимости, лица, использующие для передвижения СИМ, обязаны иметь при себе предметы со световозвращающими элементами.

# С СИМ — БЕЗОПАСНО КОЛЕСИМ!

## Средства индивидуальной мобильности:



Электросамокат



Сегвей



Моноколесо



Электроскейтборг



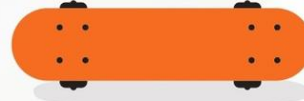
Гироскутер

## Не являются СИМ:

Использующие эти средства передвижения приравниваются к пешеходам и должны подчиняться правилам для пешеходов.



Роликовые коньки



Скейтборг



Самокат

## Где можно передвигаться на средствах индивидуальной мобильности?

### Младше 7 лет:

- Тротуары
- Пешеходные дорожки
- Велопешеходные дорожки (на стороне для пешеходов)
- В пределах пешеходных зон

**!** Детям до 7 лет передвигаться на СИМ по улице можно только в сопровождении взрослых



## Обеспечь свою безопасность!



### От 7 до 14 лет:

- Тротуары
- Пешеходные дорожки
- Велосипедные дорожки
- Велопешеходные дорожки (на стороне для велосипедистов)
- В пределах пешеходных зон

## #ДобраяДорогаДетства



### Старше 14 лет:

- Велосипедные дорожки
- Велопешеходные дорожки (на стороне для велосипедистов)
- Проезжая часть велосипедной зоны
- Полоса для велосипедистов

#### В пешеходной зоне

Если масса СИМ не превышает 35 кг.

#### По тротуару, пешеходной дорожке

если масса СИМ не превышает 35 кг и одновременно выполняется одно из условий:

- отсутствуют велосипедная и велопешеходная дорожки, полоса для велосипедистов либо отсутствует возможность двигаться по ним;
- лицо, использующее для передвижения СИМ, сопровождает ребенка до 14 лет, использующего для передвижения СИМ или велосипед.

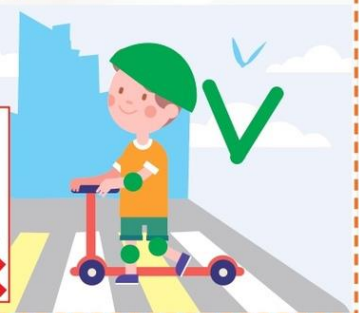
#### По обочине

- Если отсутствуют велосипедная и велопешеходная дорожки, полоса для велосипедистов либо отсутствует возможность двигаться по ним;
  - По правому краю проезжей части
- При выполнении одновременно трёх условий:

- отсутствуют велосипедная и велопешеходная дорожки, полоса для велосипедистов тротуар, пешеходная дорожка, обочина либо отсутствует возможность двигаться по ним;
- на дороге разрешено движение велосипедистов и ограничена скорость для автотранспорта 60 км/час
- СИМ оборудовано тормозной системой, звуковым сигналом, световозвращателями (белого цвета — спереди, оранжевого или красного — по бокам и м красного — сзади,) и фарой (фонарем) белого цвета (спереди)

Если тебе нужно пересечь проезжую часть, слезь с устройства и вези его рядом с собой (или носи в руках)

Переезжать по пешеходному переходу на средствах индивидуальной мобильности **НЕЛЬЗЯ!**



Выполнять трюки, устраивать гонки «на скорость» можно только в безопасных местах, закрытых для движения транспорта, там, где ты не будешь мешать другим людям: на спортивных площадках, в специальных скейт-парках и на роллердромах.